

Qualitativ überlegene Luftentfeuchter

AIR DRY

**STIELOW-Raumluftentfeuchter
AIR DRY 1 D**



Serienausstattung

- großer Wasserbehälter
- Wasserstandskontrolleuchte
- autom. Geräteabschaltung bei gefülltem Wasserbehälter
- Gewindeablaufstutzen 1/2" für ständigen Wasserablauf
- Transportgriffe
- Industrielenkrollen
- Axial-Lüfter stufenlos
- aluframe-tec-composite
- Heißgasabtauung
- vollautomatischer Betrieb
- Betriebsstundenzähler

Extras

- Stromverbrauchszähler
- V2A-Gehäuse
- Kranhaken angebaut
- Luftkanalanschlüsse
- Wandkonsole
- Schallschluck-Ausführung „Armstrong“

- Aggregate-Versiegelung
- Stromanschlusskabel bis 30m
- externer Feuchtigkeitsregler
- Taupunktregler intern/extern
- separater Frostwächter
- Sonderlackierung nach RAL
- Sonderlackierung auf Wunsch
- Tropenausführung (über 30°C)
- Kondensatwasserpumpe 1,5 - 6,0 m Förderhöhe
- eingebauter Störmelder Daten-Bus Fernüberwachung
- Schutzart IP 54

30% Energieeinsparung!

DIGITALE STEUERUNG - beleuchtetes Display, 4 Tasten zur einfachen Programmierung, Anzeigenkorrektur individuell wählbar, Hysterese (Feuchtigkeitsabweichung) einstellbar, Ansprechzeit von weniger als 1 Sekunde, Selbstdiagnose im Sekundentakt, Fehlermeldungen optisch im Display, vorprogrammiert, selbstkalibrierend, Kontroll-Lampe grün Entfeuchtungsbetrieb, Kontroll-Lampe orange Abtauung, Warn-Lampe rot Wasserbehälter maximal gefüllt, Hauptschalter beleuchtet, Betriebsstundenzähler, Heißgas-Abtauautomatik, eloxierte Transportgriffe, fahrbar auf Industrielenkrollen – hochstabil, ansaugseitiges Lüftungsgitter aufklappbar mit VILEDON-Staubfiltermatte, wiederverwendbar und auswaschbar.

130 Liter-Klasse 1200 cbm-Rauminhalt

mäßiger Komplettausstattung, machen sie überlegen. Sonderwünsche können im Rahmen der Extras berücksichtigt werden.

Vertrauen auch Sie dem Original, machen Sie keine Kompromisse, wenn auch für Sie im Vordergrund stehen muß, zuverlässig und dauerhaft trocken zu können.

Dienstleister, Bauunternehmen, Geräteverleiher, gewerbliche und private Kunden machen sich seit vielen Jahren die Vorteile von AIR DRY-Luftentfeuchtern zunutze. Ganz gleich, ob als Einzelgerät oder für „Flottennutzung“: AIR DRY-Geräte halten länger als andere, bestechen dabei durch extreme Wertigkeit im täglichen Einsatz. Havarieschäden sind fast unbekannt, so daß die Geräte auch nach langen Einsatzzeiten noch immer einsatzfähig bleiben.

Ihre Robustheit und der günstige Stromverbrauch in Verbindung mit der einfachen Handhabung, bei serien-

Niedrige Stromaufnahme bei höchstem Wasserentzug!



Vorsprung und Technik Made in Germany

vertrauen Sie dem Original

since 1952 by STIELOW

Luftentfeuchter – gefragt wie nie zuvor!

Ideal für Mensch und Umwelt

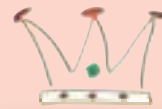


Technische Parameter:

AIR DRY 1 D

Max. Wasserentzug	131,1
bei +30°C / 70% r.F.	77,8
bei +20°C / 70% r.F.	52,7
bei + 8°C / 70% r.F.	23,1
Kompressor PS / kW	1 / 0,73
Spannung V/Hz	230/50
Stromverbrauch / h	1090 Watt
Kälteleistung kcal / h	3200
Luftleistung cbm / h	1400
Wasserbehälter	10 Liter
Arbeitsbereich °C	*-10 bis 40
Maße: Höhe/Tiefe/Breite	970 / 700 / 595 mm
Nettogewicht kg	65

*sep. Beheizung von Wanne und Abfluss vorausgesetzt



König-Kunde

Unsere Service-Power – fünf starke Vorteile für Sie!

- Fachberatung – überall vor Ort.** Unsere Fachberater stehen Ihnen bundesweit mit Rat und Tat zur Seite –fragen kostet nichts!
- Service europaweit schnell vor Ort.** Euro-Express-Service mit anteiliger Fahrtkostenpauschale.
- Reparatur** – wir beraten Sie in allen Fragen rund um die Reparatur und reparieren in unserer Meisterwerkstatt Ihr Gerät mit Kostenvoranschlag zu fairen Preisen, auch wenn Sie es nicht bei uns gekauft haben.
- Entsorgung** – Wird eine Instandsetzung nicht gewünscht, garantieren wir selbstverständlich für die fachgerechte Altgeräteentsorgung. Ein Plus für die Umwelt, ein Service für Sie.
- Garantie** – 1 Jahr bei gewerblicher Nutzung, 2 Jahre bei privater Nutzung mit Garantie für Preis/Leistung – Made in Germany.



Lüftungsgitter aufklappbar
 VILEDON-Staubfiltermatte



Aktion

Standort-Sicherung
Deutschland.
Eine Initiative im Interesse
der Arbeitsplatz-Sicherung.

STIELOW GMBH

MASCHINEN- UND APPARATEBAU

Werk Limburg
Industriestraße 2-4
65614 Beselich-Obertiefenbach
Tel. 0 64 84 / 91 21-0
Fax 0 64 84 / 91 21-50
info@stielow.net · www.stielow.net

Deutschlands großes Spezialunternehmen für Luftentfeuchtung und Luftbefeuchtung
Erste deutsche Maschinenfabrik für transportable Luftentfeuchter